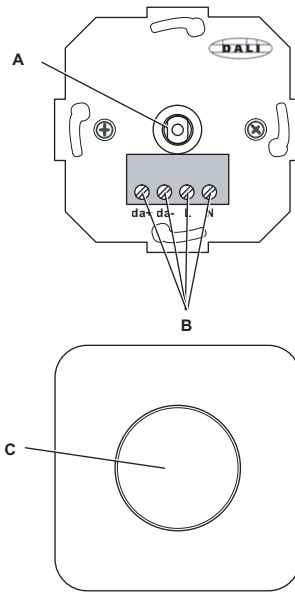


# DALI MCU



## Digitales Potenziometer Bedienungsanleitung



Das digitale Potenziometer DALI MCU steuert bis zu 25 DALI Vorschaltgeräte an und ermöglicht die manuelle Bedienung von Leuchten mit DALI Schnittstelle.

Das Potenziometer wird in Unterputzdosen montiert.

**Funktion**

Das Potenziometer setzt Drehbewegungen und Drucke auf den Drehknopf in DALI Kommandos um.

Durch Parallelschaltung mehrerer DALI MCU lässt sich die Anzahl der Bedienstellen bzw. die Anzahl der ansteuerbaren Leuchten erhöhen. Werden mehrere Potenziometer parallel geschaltet, gelten die Kommandos des zuletzt betätigten Potenziometers. Durch die automatische Synchronisierung ist ein Wechsel der Bedienstelle ohne störende Nebeneffekte (z.B. Helligkeitssprünge) möglich.

Das DALI MCU kann direkt aus der DALI Steuerleitung versorgt werden (= passiver Betrieb) oder selbst den notwendigen Steuerstrom liefern, wenn es an Netzspannung angeschlossen wird (= aktiver Betrieb).

**Aufbau**

Das Potenziometer besteht aus folgenden Komponenten:

- Drehpotenziometer (A)
- Anschlüsse (B)
  - Steuerleitungen (da+, da-)
  - Nulleiter (N)
  - Phase (L)
- Gehäuse mit Drehknopf (C)

**Bedienung**
**Symbole**

	Drehknopf		Leuchte ein
	Drehknopf		Leuchte aus
	Einschalten		Leuchte blinkt
	Ausschalten		Bestätigung der Einstellung
	Kurzdruck (< 0,5 s)		Manuelles Dimmen
	Langdruck		Doppelklick

**Leuchte ein- und ausschalten**

Über Kurzdruck auf den Drehknopf.

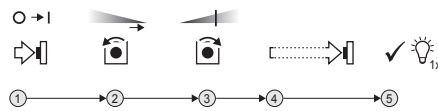

**Helligkeit ändern**

Helligkeit erhöhen: Drehknopf nach rechts drehen.

Helligkeit reduzieren: Drehknopf nach links drehen.

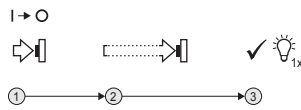


## Bedienung (Forts.)



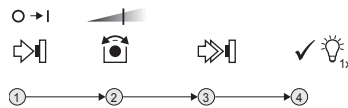
### Minimalen Helligkeitswert vorgeben

- ① Ggf. einschalten.
- ② Drehknopf nach links auf minimale Helligkeit drehen.
- ③ Drehknopf nach rechts auf gewünschte Helligkeit drehen.
- ④ Drehknopf drücken und ca. 10 s halten.
- ⑤ Bestätigung: Leuchte blinkt.



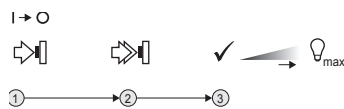
### Minimalen Helligkeitswert löschen

- ① Ggf. ausschalten.
- ② Drehknopf drücken und ca. 10 s halten.
- ③ Bestätigung: Leuchte blinkt.



### Einschaltheelligkeit vorgeben

- ① Ggf. einschalten.
- ② Gewünschte Helligkeit einstellen.
- ③ Doppelklick auf den Drehknopf.
- ④ Bestätigung: Leuchte blinkt.



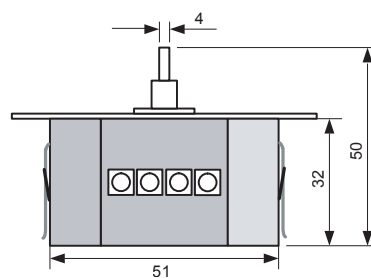
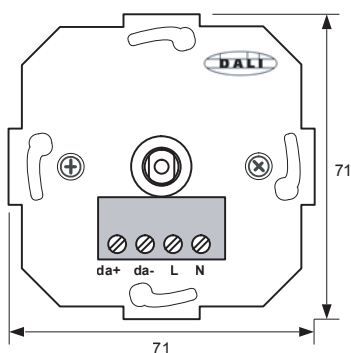
### Vorgabewert für Einschalthelligkeit löschen

- ① Ggf. ausschalten.
- ② Doppelklick auf den Drehknopf.
- ③ Bestätigung: Leuchte dimmen auf maximale Helligkeit.

## Anhang

### Technische Daten

Betriebsspannung	230 V AC, 50-60 Hz
Maximale Gesamtlänge der Signalleitung	300 m
DALI Anschluss	max. 25 DALI EVG mit einem aktiven DALI MCU
Maximale Leistungsaufnahme	3 W
Zulässiger Leitungsquerschnitt	1 – 4 mm <sup>2</sup>
Zulässige Umgebungstemperatur	0 °C bis 50 °C
Schutzart	IP 20
Schutzklasse	II
Abmessungen	Unterputzteil (Ø x H): 51 x 32 mm Tragplatte (L x B): 71 x 71 mm



### Abmessungen

Die Anforderungen nach EN 60928 und EN 61547 sind erfüllt.



Durch das CE-Zeichen wird die Konformität mit den relevanten EU-Richtlinien bestätigt.